

Montjalade
Frédérique FAVRE
04110 Reillanne

☎ 06 60 69 38 67 – 04 92 76 48 01
✉ fredefavre.gita@free.fr

Pour arriver

De l'aéroport de Marignane - 1h10 min (95 km) par l'autoroute

De la gare SNCF de Manosque ou de la gare routière -
25 min (16 km)

En voiture

De Marseille par la route : 100 km (1h15)

De Gap par la route : 110 km (1h20)

De Avignon par la route : 88 km (1h20)



Montjalade
-Reillanne-

Espace d'Accueil et de Créations

Résidences Stages Ateliers Retraites Répétitions Spectacles Sorties de résidence



Montjalade – Luberon – Alpes de Haute Provence

www.compagnie-temai.com

Voici le bel endroit à la campagne où nous vivons depuis si longtemps que nous avons vu les arbres y pousser. Je serais ravie de vous y accueillir et partager la douceur et le calme de ce lieu.

La salle de répétition et de danse

10-15 personnes - 70m²

La Yourte et la Salle sont à 200 mètres l'une de l'autre
notre maison est au milieu des deux.

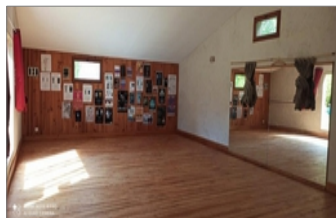
Possibilité d'investir le jardin en extérieur si besoin de plus d'espace.

Tarifs yourte

A la nuitée	A la semaine (6 nuits)
1 Personne 40 €	1 Personne 200 €
2 Personnes 60 €	2 personnes 270 €
3 Personnes 75 €	3 Personnes 330 €
4 Personnes 90 €	4 Personnes 390 €
5 Personnes 100 €	5 Personnes 450 €

Tarifs Salle

A la carte
A l'heure 15 €
Demi-journée 35 €
Journée 60 €



La yourte

5 personnes. 1 chambre. 3 lits. 1 salle de bain. 1 cuisine

2 lits posés au sol 140x190 cm

1 lit avec sommier 160x190 cm

Ce que propose le logement

1 poêle à bois, 1 ventilateur

1 espace salon avec 2 canapés, 1 table avec 4 chaises

La cabane en bois

1 cuisine aménagée, comprenant 1 four et 1 gazinière

1 salle de bain avec douche (chauffage/chauffe serviette)

1 toilette sèche

Les petits plus ...

Accès indépendant et parking privé

1 terrasse avec table et 4 chaises en extérieur

Possibilité de repas Cuisine du Monde (sur commande)

Cours disponibles : Yoga/danse, Yoga, Barre au sol

Tarif : 20 € (cours individuel)

12 € (cours collectif)

Forfait possible à la semaine